

CLARK! BUILT TO LAST!

소리없이 강력한 신개념 전동지게차!

CRXFL

10 | 13 | 14 | 15 | 18 | 20 | 25



안전인증제품
한국산업안전보건공단



CLARK
THE FORKLIFT

CLARK! BUILT TO LAST!

편안한 운전공간! 높은 작업효율!



- ❖ 본 카타로그 이미지는 표준장비 사양과 일부 상이 할 수 있습니다.
- ❖ 전동지게차는 취득세 납부 대상입니다.



넓어진 운전공간

모델별로 30~40mm 증대된 운전공간은 안전하고 편안한 작업환경을 제공합니다.



유압유 오일통

유압유 오일통을 카울 상단에 위치시켜 오일 점검이 용이하며, 오일통 커버 설치로 먼지 및 이물질 유입을 완전 차단하여 오일 수명이 길어지게 하였습니다.



응답력이 우수한 작업레버

응답력이 우수한 작업레버는 장시간 작업 피로도 최소화 하였으며, 미세작업이 용이하여 작업 효율이 증대 됩니다.



방수/방진 기능의 키 스위치 표준적용

방수/방진 기능의 키 스위치를 표준 적용하여 외부 극변 온도 및 화학품에 내성을 강화한 키 스위치 적용으로 겨울철 및 냉동창고 등에 적합함.
내열온도 : (-40°C ~ 85°C)
양면키 적용으로 키 삽입이 용이함.



비상 전원차단 스위치

장비 운행중 위험상황 발생시 주행 손잡이 상단에 비상 전원 차단스위치를 누름으로써 차량의 모든전원을 일시에 차단하여 안전을 도모할 수 있도록 설계하였습니다.



부드러운 핸들

몰딩타입 노브와 핸들휠 적용으로 견고 하면서도 부드러운 핸들 조작이 가능합니다.
스티어링 핸들 직경감소로 핸들 조작시 운전자의 허리 간섭을 최소화 하였습니다.



높낮이 조절 바디쿠션

운전자의 체형에 맞추어 높낮이 조절이 가능한 웨이스트 레스트 적용으로 운전자의 허리 피로도를 최소화 하였으며, 손잡이 기능을 추가하여 승하차시 충격을 최소화 하였습니다.



시인성 개선된 TFT LCD모니터

작업 환경에 따라 장비성능 조정기능(가/감속 및 고속력 등) 알람의 경/중에 따른 색상 변경으로 장비상태 인식이 용이하여 장비를 최적의 상태로 유지합니다.

CRXFL

인체공학적으로 설계한
운전공간은 승용차 수준의
편안한 작업공간을 제공합니다.

CLARK! BUILT TO LAST!

편리한 정비점검으로
장비효율을 극대화!

손쉬운 정비와 점검은
장비효율을 높여 장비의
내구성이 극대화됩니다.

최고의 성능!

최상의 선택!

클라크 **CRXFL**

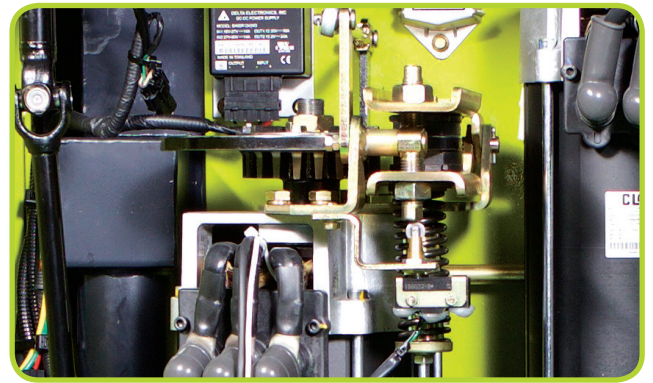
전동지게차 Series.

CRX15FL



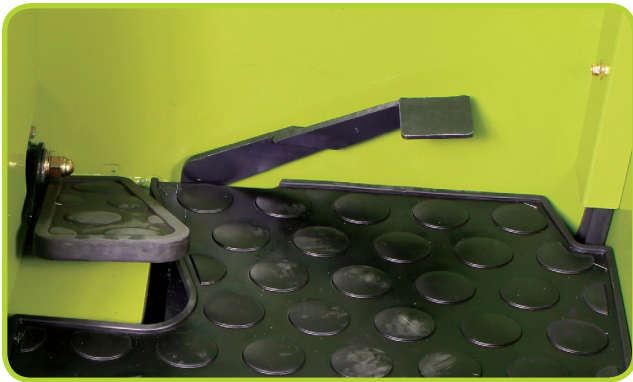
배터리 전방 탈/장착 방식 적용

배터리의 전방 탈/장착 방식을 적용하여 증류수 점검 및 배터리 유지보수가 용이합니다.



브레이크 시스템

브레이크 패드, 디스크 조정장치, 캠 리턴 현상 및 링키지 변경으로 브레이크 기능을 최대한 향상 시켰습니다.
브레이크 답력 개선으로 운전 피로도를 최소화 시켰습니다.
(18kg에서 8kg로)



배터리 전방 탈/장착 풋페달

풋페달과 엑셀레이터 레버를 동시에 작동하면 배터리를 탈/장착 할 수 있습니다.



안티롤 다운기능

주행 중 엑셀레이터 레버에서 손을 떼면 자동적으로 전기적 브레이크가 작동되므로 브레이크 조작이 용이하며, 기존 DC장비에서 구현하지 못했던 안티롤 다운기능으로 경사지에서 정지시에도 뒤로 밀림 없이 작업이 가능함. 또한 브레이크를 밟지 않고도 수초간의 정지기능이 있어 위험요소 발생시 안전성을 증가시켰습니다.



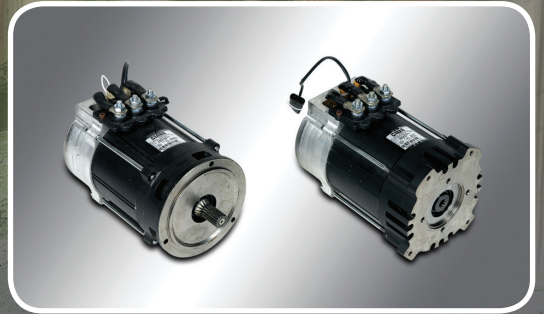
정비성 향상

컨트롤러를 비롯한 각종 전기장치를 배터리 상단 전면부에 설치하여 정비성을 향상 시켰습니다.

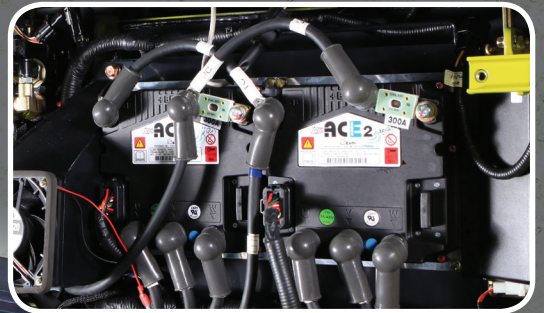
CLARK! BUILT TO LAST!

강력한 힘! 업그레이드된 경제성!

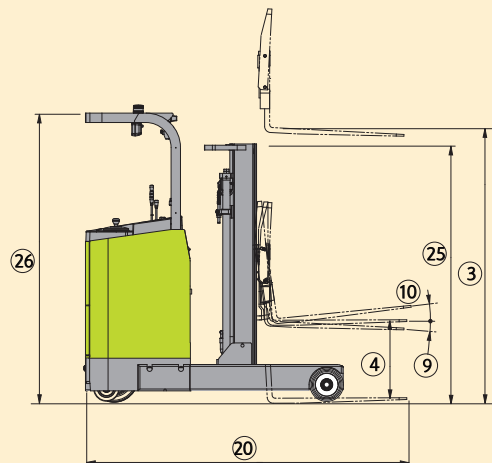
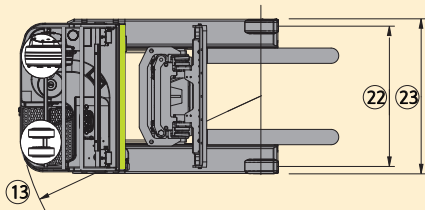
독일 사브밀러사의 강력한 AC모터 적용



이태리 ZAPI 컨트롤러



• 외관도





안전인증제품

한국산업안전보건공단

* 본 제품은 클라크 창원공장에서 생산된 장비로서 한국산업안전공단의 안전인증인 'S마크'를 취득한 제품입니다.

(S마크 취득/부착 장비 마스트 사양 -

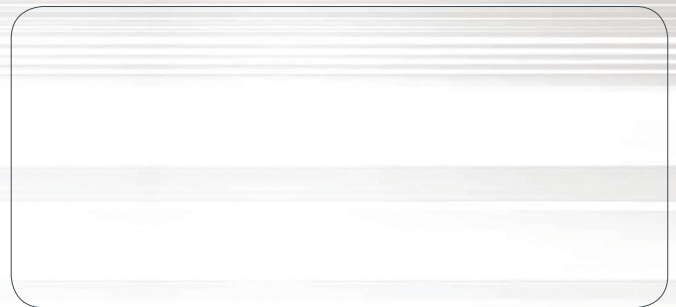
CRX10/18FL: 2단 3000표준마스트 / CRX20/25FL: 2단 3000표준마스트, 3단 7000마스트)

안전인증(S마크)제도는,

제품의 안전성과 신뢰성 그리고 제품의 안전설계 및 제조를 위한 제조사의 품질관리 체제를 심사하여 안전인증기준에 부합할 경우 안전인증증표(S마크)의 사용을 승인하는 대한민국의 공인 인증제도입니다.

BUILT TO LAST.™

구입문의	1577-6665
A/S문의	1588-6323



(주)클라크

www.clarkmhc.co.kr

•부천본사 421-170 경기도 부천시 오정구 오정로 215 대표전화 (032)680-6300

•창원공장 641-290 경상남도 창원시 성산구 완암로 73 대표전화 (055)260-9062~66

