



소리없이 강력한 신개념 삼륜 전동지게차!

GTX

16/18/20s

1600 / 1800 / 2000kg

BUILT TO LAST.™



구입문의

1577-6665

A/S문의

1588-6323

(주)클라크

www.clarkmhc.co.kr

- 부천본사 421-170 경기도 부천시 오정구 오정로15 대표전화 (032)680-6300
- 창원공장 641-290 경상남도 창원시 성산구 완암로 73 대표전화 (055)260-9062~66

CLARK
THE FORKLIFT

CLARK
THE FORKLIFT

조향의 편리성! 손쉬운 조작! 최상의 선택!

젖고 울퉁불퉁한 노면, 좁은 작업환경도 GTX에겐 문제되지 않습니다.
자유자재로 조향이 가능한 GTX만의 퍼포먼스를 경험해보시기 바랍니다.



GTX16 / 18 / 20s



초탄성 SE 타이어는 부드러운 승차감을
제공하며, 실내외 작업에 적합합니다.

저상형 설계구조는 빈번하게 승하차하는 작업자의
피로도를 감소시켜줍니다.

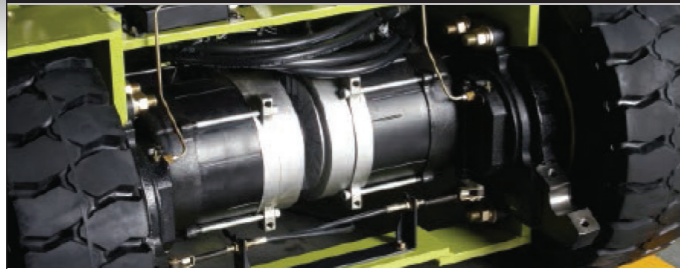
CLARK

GTX STANDARD FEATURES & BENEFITS

소리없이 강력한 신개념 삼륜 전동지게차!

GTX16 / 18 / 20s

강력한 힘의 구동 TWIN-MOTOR! 적은부품 & 최소마모=비용절감!



- Twin-motor를 장착한 In-line Drive Axle을 적용하여 강력한 힘과 후륜타이어 각에 따른 스핀턴을 현실화하여 회전반경 최소화
- 브러시의 교환 / 정류자의 정비 불필요
- 스톱 상태에서 모터의 발열에 의한 소손 방지
- 온도측정센서 장착 (모터 발열시 자동멈춤)
- 밀폐형 모터로 위험물 작업 용이

GTX 장착 Twin-Drive Motor 장점

- 브러시가 없다. - 모터 유지비용이 적게 든다.
- D.C Motor 대비 효율이 좋다. (약 10%)
- 정류자가 없어 제동시 아크와 스파크의 발생이 없어 화재우려가 없다.
- Motor의 완전 밀봉이 가능하여 위험물 취급에 용이하다.
- 작업 현장에 맞추어 속도, 유압 제어가 자유롭다. (컨트롤러 제어)
- 브레이크 작동시 자동 재충전이 가능하다.
- DC모터 대비 부드럽다.
- Motor Stall 시 잘 타지 않는다.
- 온도 저항기를 표준으로 장착하여 연속적으로 Motor 온도를 체크하여 모터의 효율성을 극대화 한다.

고강도 마스트 업라이트와 캐리지



- 유압식 쿠셔닝 밸브로 충격과 떨림감소
- 캔티드 롤러 베어링 방식을 채택하여 마찰과 소음 감소
- Check valve를 설치하여 Small chamber 내부의 공기나 잔류오일을 통해 내부 윤활이 가능하여 부드러운 작업 가능

주행 및 유압컨트롤러



- 이태리 ZAPI사의 AC컨트롤러를 채택하여 작업자에게 최고의 편리성을 선사합니다.
- 부하시나 무부하시 일정한 주행속도유지가 가능하며 전진시, 후진시의 속도제어를 달리 할 수 있습니다.
- 컨트롤러의 자가진단으로 페달브레이크 작동시, 방향전환시, 감속시 모터제어를 통해 자동 감속되어 브레이크 사용을 줄입니다. (브레이크 수명 증대)
- 스톱보호장치를 통해 스톱 조건시 컨트롤러는 수초 후 전류를 50% 감소 시키며 온도상승시 자동으로 전원을 차단하여 컨트롤러를 보호합니다.
- 유량조절밸브를 컨트롤하여 마스트상승, 하강 등 작업속도를 작업의 특성에 맞게 조절할 수 있습니다.
- 유압모터를 필요시에만 강하게 회전시켜 모터수명을 연장하며 불필요한 소음발생을 억제합니다.
- 차량의 운행에 관련된 모든 정보, 자가진단을 계기판에 전달하여 작업자의 작업효율을 증대합니다.

100% AC 시스템!

- 놀라운 가속, 등판능력
- 오토셋다운
 - 모터의 온도를 감지하여 과열시 자동차단
- 배터리 용량(5시간용)
 - GTX 16 : 460Ah
 - GTX 18/20s : 575Ah

안정된 플랫폼



- 저상형 설계
- 코너링에서 빠른 조종 가능

습식 디스크 브레이크



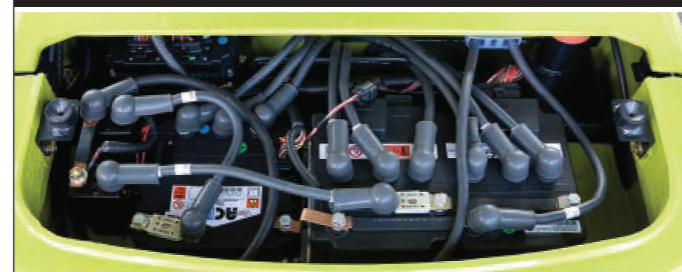
- 부드럽고 조용한 조작
- 라이닝 수명 연장
- 고장으로 인한 운유를 감소

90° 회전 스티어 액슬



GTX는 90°회전 스티어 액슬을 제공합니다. 2개의 모터를 구동하는 동안 2개의 드라이브 휠 사이에 중심점이 위치해있기 때문에 GTX는 가장 짧은 최소선회반경을 제공합니다.

신개념 카운터웨이트



컨트롤러를 카운터웨이트 상단에 장착하여 정비가 용이하며, 컨트롤러의 발열문제를 해결하였습니다.

CAN BUS 방식의 TFT COLOR DISPLAY

- 차량상태 식별이 용이한 COLOR 모니터 적용
- 운전자 사용 편의성을 감안한 심플한 디자인 및 표시부 기능
- 작업장의 조건에 따라 작업자가 주행모드 선택 가능 (NORMAL-POWER-ECONOMY)



- Ⓐ TIME 표시: 년 / 월 / 일 및 현재 시간을 표시함
- Ⓑ 차량 진행 방향 표시: 지게차의 진행방향을 실시간으로 모니터에 표시함
- Ⓒ HANDSET 대체 기능: 모니터의 스위치로 기존의 HANDSET기능을 수행함

- ① Parking brake LED ② Seat belt LED ③ Fault LED
- ④ Down arrow switch (Mode switch) ⑤ Up arrow switch (Enter switch)
- ⑥ Left arrow switch (Slow speed switch)
- ⑦ Right arrow switch (Power select switch)
- ⑧ Plus switch ⑨ Minus switch

