

CLARK! BUILT TO LAST!

# 클라크 창고형 종합 물류기기

물류 현장의 다이내믹한 퍼포먼스!



**CLARK**  
THE FORKLIFT



# 클라크가 걸어온 100여년의 길 바로 전 세계 물류기기의 역사입니다.

세계최초 지게차개발



1917년 세계최초로 지게차를 개발한 클라크는 지난 100여 년간 물류산업 발전의 근간이 되어왔습니다.

최초 지게차 개발의 자존심과 전 세계에서 인정받아 온 100여년의 명성 그대로 최고의 제품과 최상의 서비스로 고객 감동을 실현하겠습니다.

**CLARK! BUILT TO LAST!**

지게차 100년 노하우!  
물류기기도 역시 클라크지게차입니다.



안전한 작업! 최고의 효율!

물류현장의 든든한 파트너 클라크!

## 물류기기 LINE - UP

- 04 **WCP15L** 리튬 보행식 전동파렛트트럭
- 06 **WCP20L** 리튬 보행식 전동파렛트트럭
- 08 **PX20C** 보행식 전동파렛트
- 10 **WPX20P** 탑승식 전동파렛트트럭
- 12 **WSX12** 보행식 전동스태커
- 14 **WRX15P** 탑승식 전동스태커
- 16 **OSX15** 오더피커
- 18 **SRX14/16** 싯다운리치트럭



## 리튬 보행식 전동파렛트

# WCP15L

- 리튬 배터리 적용으로 충전은 짧게! 사용은 길게!
- 소형화 설계로 좁은 공간 활용 용이
- 강력한 주행/유압모터 성능
- 핸들 및 바디에 위험상황을 대비한 비상 정지버튼 적용
- 다기능핸들 적용에 따른 손쉬운 조작성으로 작업효율 향상
- 효율적인 부품배치로 정비효율 증대

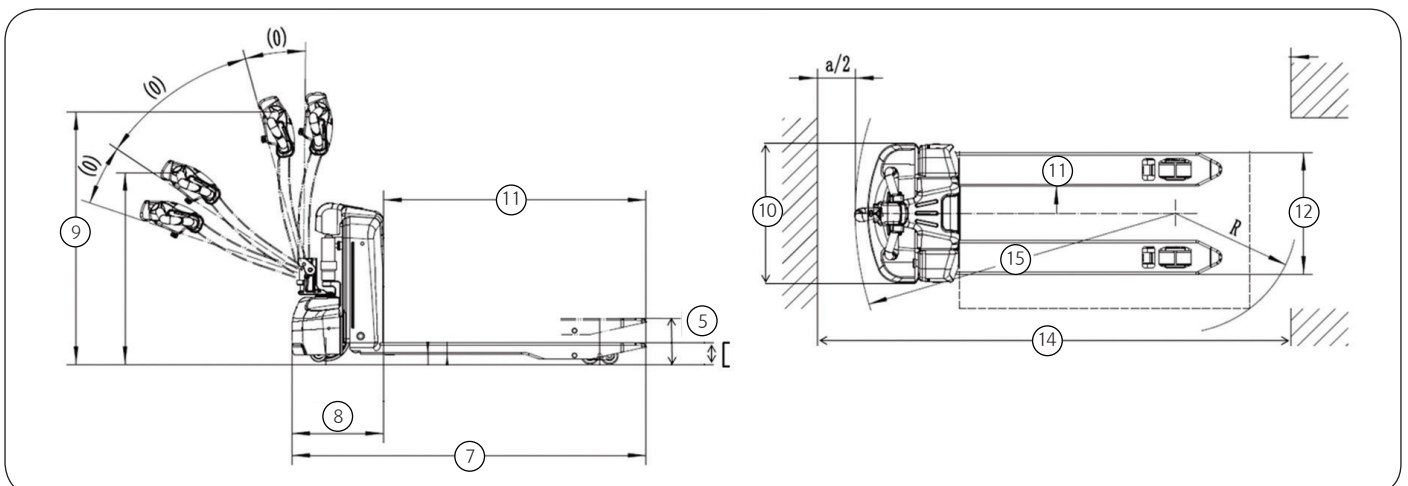


◎ 장비제원표

		구분		CLARK	
차량	1	모델명	-	WCP15L	
	2	정격용량	kg	1500	
	3	하중중심	mm	600	
일반제원	4	장비중량	kg	150	
	5	최대인상높이	mm	115	
	6	하강시 포크 높이	mm	80	
	7	전장	mm	1550	
	8	전장(포크 전면)	mm	400	
	9	전고(핸들 높이)	mm	1260	
	10	전폭	mm	610	
	11	포크치수	mm	50x 150x 1150	
	12	포크 간 거리(외폭)	mm	685	
	13	최저지상고(프레임)	mm	30	
	14	직각적재통로폭 (1000x 1200)	mm	2145	
	15	선회반경	mm	1330	
	성능	16	주행속도, 부하시/ 무부하시	km/h	4.5/5
		17	포크상승속도, 부하시/ 무부하시	m/s	0.028/0.031
		18	포크하강속도, 부하시/ 무부하시	m/s	0.068/0.043
19		최대 등판력, 부하시/ 무부하시	%	6/ 16	
20		서비스 브레이크	-	Electric	
배터리 / 모터	21	구동모터 용량	kW	0.75	
	22	유압모터 용량	kW	0.8	
	23	배터리 규격	mm	270x 110x 400	
	24	배터리 용량	Ah/ 5hr	24V/ 30	
	25	배터리 무게	kg	10	
	26	구동모터컨트롤	-	DC	
	27	컨트롤러제조사	-	CURTIS	
	28	운전자귀전소음	dB(A)	74	

※ 상기 사양 및 제원은 품질 향상을 위해 예고 없이 변경 될 수 있습니다.

◎ 외관도



## 리튬 보행식 전동파렛트

# WCP20L

- 리튬 배터리 적용으로 충전은 짧게! 사용은 길게!
- 소형화 설계로 좁은 공간 활용 용이
- 강력한 주행/유압모터 성능
- 핸들 및 바디에 위험상황을 대비한 비상 정지버튼 적용
- 다기능핸들 적용에 따른 손쉬운 조작성으로 작업효율 향상
- 효율적인 부품배치로 정비효율 증대

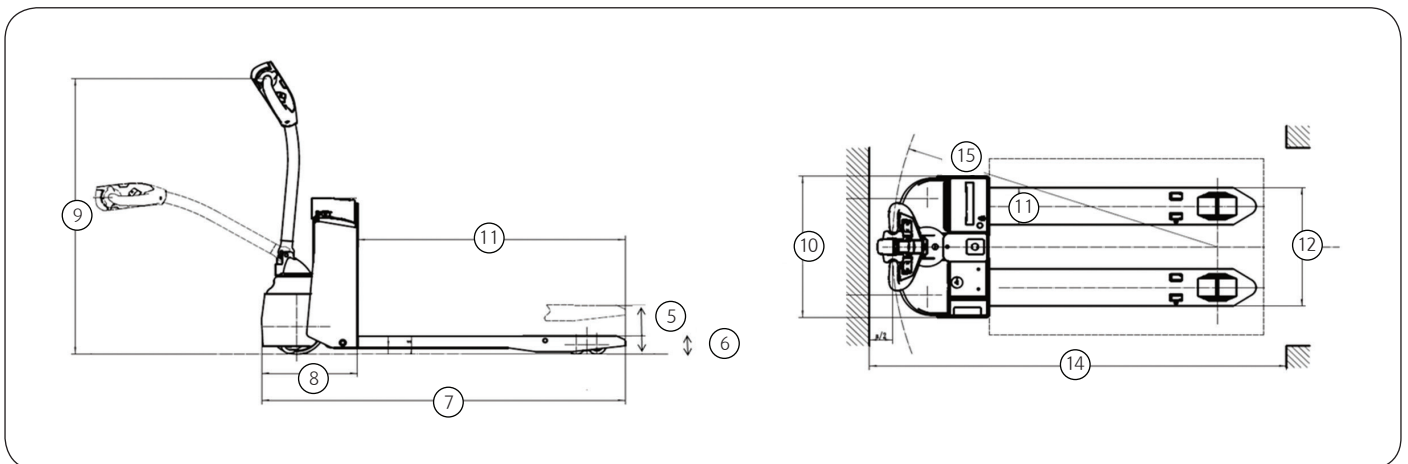


◎ 장비제원표

구분				CLARK	
차량	1	모델명	-	WCP20L	
	2	정격용량	kg	2000	
	3	하중중심	mm	600	
일반제원	4	장비중량	kg	250	
	5	최대인상높이	mm	140	
	6	하강시 포크 높이	mm	82.5	
	7	전장	mm	1592	
	8	전장(포크 전면)	mm	423	
	9	전고(핸들 높이)	mm	1240	
	10	전폭	mm	645	
	11	포크치수	mm	55x170x1170	
	12	포크 간 거리(외폭)	mm	685	
	13	최저지상고(프레임)	mm	27	
	14	직각적재통로폭	mm	2228	
	15	선회반경	mm	1428	
	성능	16	주행속도, 부하시/ 무부하시	km/h	5/5.5
		17	포크상승속도, 부하시/ 무부하시	m/s	0.028/0.04
		18	포크하강속도, 부하시/ 무부하시	m/s	0.04/0.022
19		최대 등판력, 부하시/ 무부하시	%	6/16	
20		서비스 브레이크	-	Electromagnetic	
배터리 / 모터	21	구동모터 용량	kW	0.9	
	22	유압모터 용량	kW	0.84	
	23	배터리 규격	mm	245x160x380	
	24	배터리 용량	Ah/5hr	48V/30	
	25	배터리 무게	kg	14	
	26	구동모터컨트롤	-	DC	
	27	컨트롤러제조사	-	CURTIS	
	28	운전자귀전소음	dB(A)	74	

※ 상기 사양 및 제원은 품질 향상을 위해 예고 없이 변경 될 수 있습니다.

◎ 외관도



## 보행식 전동팔레트

# PX20C

- 소형화 설계로 좁은 공간 활용 용이
- 강력한 주행/유압모터 성능
- 핸들 및 바디에 위험상황을 대비한 비상 정지버튼 적용
- 다기능핸들 적용에 따른 손쉬운 조작성으로 작업효율 향상
- 효율적인 부품배치로 정비효율 증대



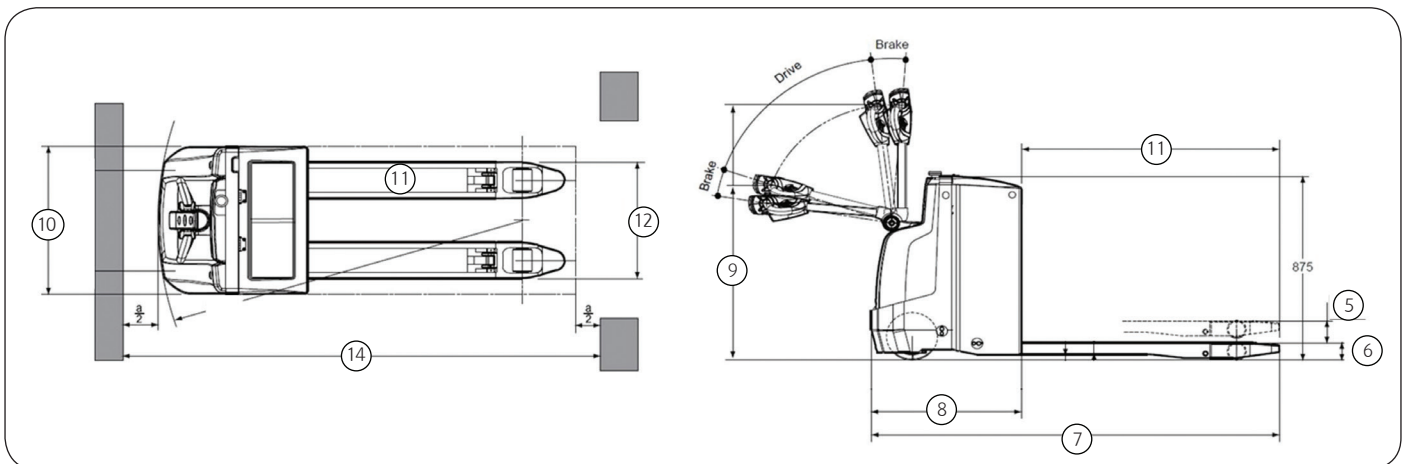


◎ 장비제원표

		구분		CLARK	
차량	1	모델명	-	PX20C	
	2	정격용량	kg	2000	
	3	하중중심	mm	600	
일반제원	4	장비중량	kg	580	
	5	최대인상높이	mm	130	
	6	하강시 포크 높이	mm	85	
	7	전장	mm	1797	
	8	전장(포크 전면)	mm	637	
	9	전고(핸들 높이)	mm	1297	
	10	전폭	mm	710	
	11	포크치수	mm	65x172x1160	
	12	포크 간 거리	mm	673	
	13	최저지상고(프레임)	mm	30	
	14	직각적재통로폭(1000x1200)	mm	2377	
	15	선회반경	mm	1621	
	성능	16	주행속도, 부하시/ 무부하시	km/h	5/5.5
		17	포크상승속도, 부하시/ 무부하시	m/s	0.031/0.046
		18	포크하강속도, 부하시/ 무부하시	m/s	0.035/0.032
19		최대 등판력, 부하시/ 무부하시	%	8/16	
20		서비스 브레이크	-	Electromagnetic	
배터리 / 모터	21	구동모터 용량	kW	1.5	
	22	유압모터 용량	kW	1.2	
	23	배터리 용량	AH/5hr	24V 150/250/345	
	24	배터리 무게(최소/ 최대)	kg	150(210)	
	25	구동모터컨트롤	-	AC	
	26	컨트롤러제조사	-	ZAPI	
	27	운전자귀전소음	dB(A)	74	

※ 상기 사양 및 제원은 품질 향상을 위해 예고 없이 변경 될 수 있습니다.

◎ 외관도



## 탑승식 전동파렛트

# WPX20P

- 소형화 설계로 좁은 공간 활용 용이
- 탑승형 장비로 이동범위가 넓은 물류현장에 적합
- 탑승자의 안전성을 고려한 주행 안전바 설치
- 강력한 주행/유압모터 성능
- 핸들 및 바디에 위험상황을 대비한 비상 정지버튼 적용
- 다기능핸들 적용에 따른 손쉬운 조작성으로 작업효율 향상
- 효율적인 부품배치로 정비효율 증대

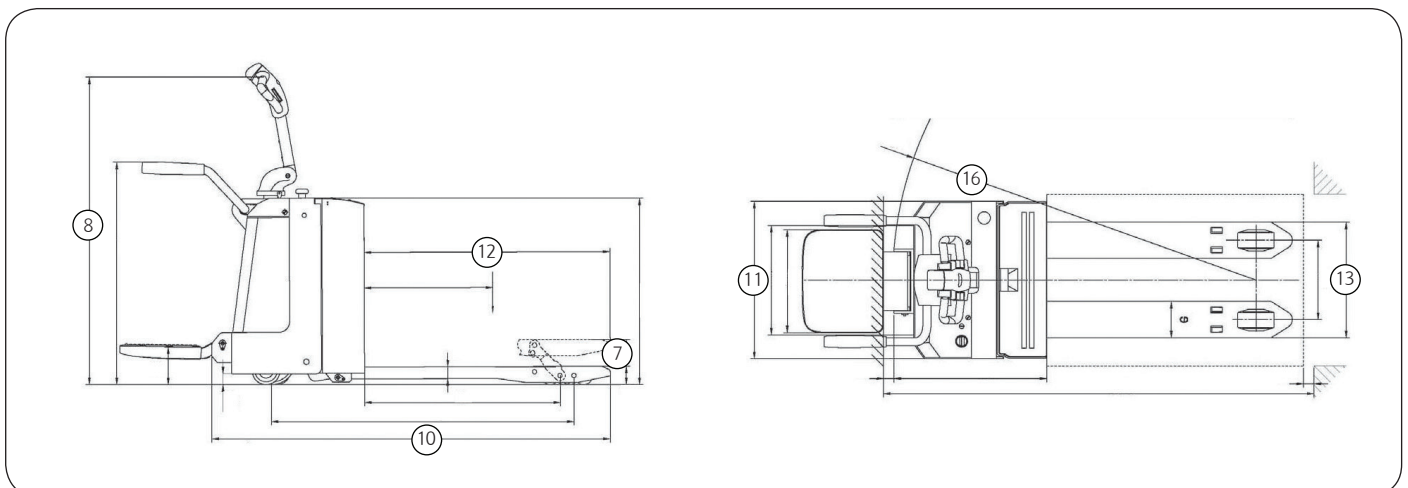


◎ 장비제원표

		구분	CLARK	
차량	1	모델명	-	WPX20P
	2	정격용량	kg	2000
	3	하중중심	mm	600
차중	4	장비중량	kg	670
	5	액슬하중, 부하, 전륜/후륜	mm	1066 / 1604
	6	액슬하중, 무부하, 전륜/후륜	mm	546 / 124
일반제원	7	최대인상높이	mm	190
	8	틸트 (핸들)위치	mm	1150 / 1470
	9	하강시 포크 높이	mm	85
	10	전장	mm	1860
	11	전폭	mm	730
	12	포크치수	mm	55x170x1150
	13	포크 간 거리	mm	685
	14	최저지상고(프레임)	mm	30
	15	직각적재통로폭(1000x1200)	mm	1984
	16	선회반경	mm	1700
성능	17	주행속도, 부하시/무부하시	km/h	5.5/6.0
	18	포크상승속도, 부하시/무부하시	m/s	0.051/0.06
	19	포크하강속도, 부하시/무부하시	m/s	0.032/0.039
	20	최대 등판력, 부하시/무부하시	%	8/16
	21	서비스 브레이크	-	Electromagnetic
배터리 / 모터	22	구동모터 용량	kW	1.5
	23	유압모터 용량	kw	0.84
	24	배터리 용량	Ah/5hr	24V/210
	25	배터리 규격	mm	660/660/205
	26	구동모터컨트롤	-	AC
	27	컨트롤러제조사	-	ZAPI
	28	운전자귀전소음	dB(A)	74

※ 상기 사양 및 제원은 품질 향상을 위해 예고 없이 변경 될 수 있습니다.

◎ 외관도



## 보행식 전동스태커

# WSX12

- 동급대비 최소화된 설계로 화물 엘리베이터 탑승 등 작업 용이
- 강력한 주행/유압모터 성능
- 핸들 및 바디에 위험상황을 대비한 비상 정지버튼 적용
- 다기능핸들 적용에 따른 손쉬운 조작성으로 작업효율 향상
- 효율적인 부품배치로 정비효율 증대
- 최대인상높이 3000MM \*나무파렛트 전용(국내 일반 파렛트 사용 불가)

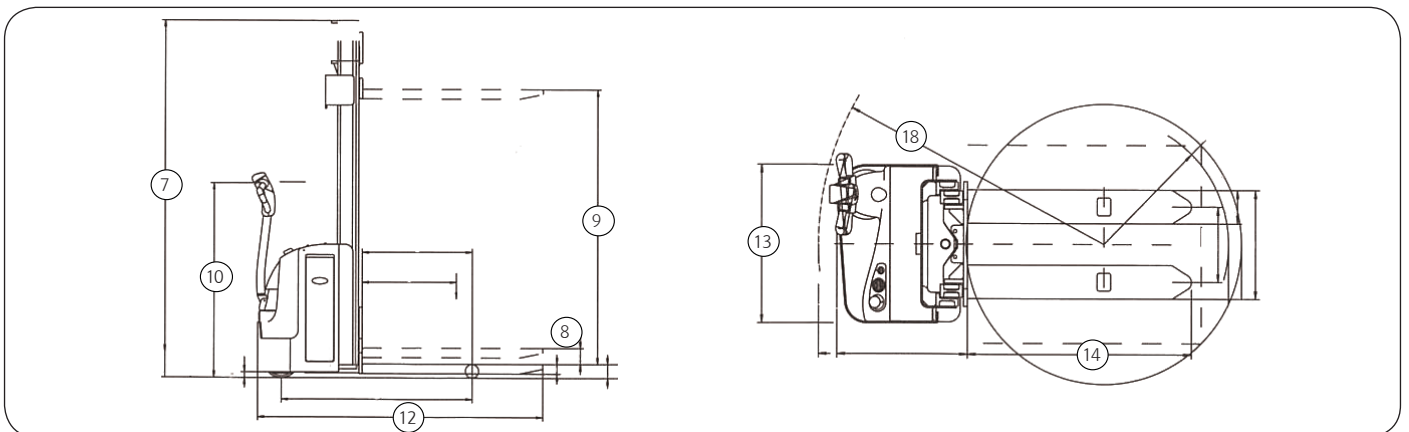


◎ 장비제원표

구분			CLARK	
차량	1	모델명	-	WSX12
	2	정격용량	kg	1200
	3	하중중심	mm	600
차중	4	장비중량	kg	1050
	5	액슬하중, 부하,전륜/후륜	kg	750 / 1500
	6	액슬하중, 무부하,전륜/후륜	kg	715 / 335
일반제원	7	마스트최저높이	mm	1970
	8	자유인상높이	mm	100
	9	최대인상높이	mm	3000
	10	틸트 위치	mm	825 / 1225
	11	하강시 포크 높이	mm	85
	12	전장	mm	1826
	13	전폭	mm	800
	14	포크치수	mm	55x170x1150
	15	포크 간 거리	mm	550
	16	최저지상고(프레임)	mm	30
성능	17	직각적재통로폭(1000x1200)	mm	2370
	18	선회반경	mm	1638
	19	주행속도, 부하시/무부하시	km/h	5/5.5
	20	포크상승속도, 부하시/무부하시	m/s	0.10/0.16
	21	포크하강속도, 부하시/무부하시	m/s	0.190/0.180
	22	최대 등판력, 부하시/무부하시	%	8/16
	23	서비스 브레이크	-	Electromagnetic
배터리 / 모터	24	구동모터 용량	kw	1.1
	25	유압모터 용량	kw	2.2
	26	배터리 용량	Ah/5hr	24V/210
	27	배터리 규격	mm	750/175/555
	-	배터리 무게	kg	190
	-	구동모터컨트롤	-	AC
	-	컨트롤러제조사	-	ZAPI
	28	운전자귀전소음	dB(A)	74

※ 상기 사양 및 제원은 품질 향상을 위해 예고 없이 변경 될 수 있습니다.

◎ 외관도



## 탑승식 전동스태커

# WRX15P

- 리치트럭과 스태커의 장점을 합친 신개념 탑승식 스태커
- 협소한 장소에서 2500MM까지 적재 가능(최대인상높이 2500MM)
- 탑승형 장비로 이동범위가 넓은 물류현장에 적합
- 탑승자의 안전성을 고려한 주행 안전바 설치
- 강력한 주행/유압모터 성능
- 핸들 및 바디에 위험상황을 대비한 비상 정지버튼 적용
- 다기능핸들 적용에 따른 손쉬운 조작성으로 작업효율 향상
- 효율적인 부품배치로 정비효율 증대
- 일반 지게차 포크 적용하여 국내 일반 파렛트 사용 가능

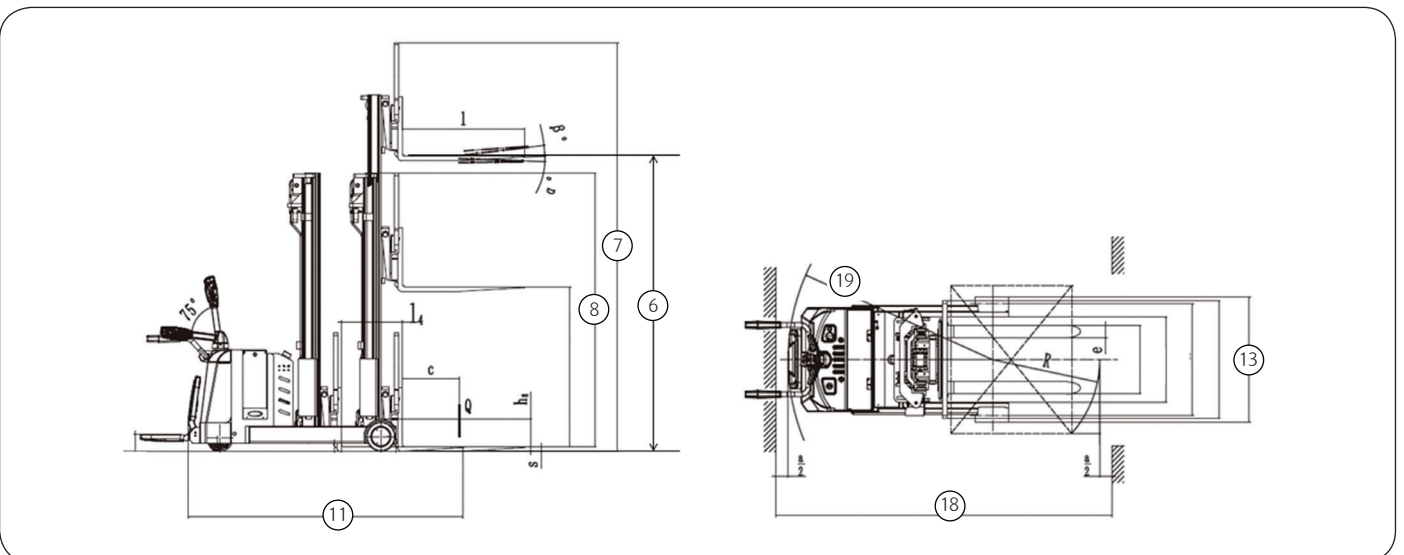


◎ 장비제원표

구분				CLARK	
차량	1	모델명	-	WRX 15P	
	2	정격용량	kg	1500	
	3	하중중심	mm	500	
차중	4	장비중량	kg	1955	
	5	액셀하중, 부하, 전류/후류	kg	1132/901	
일반제원	6	최대인상 높이	mm	2500	
	7	마스트 확장 높이	mm	3500	
	8	포크 하강시 높이	mm	1815	
	9	자유인상높이	-	0	
	10	틸트 각도(전방/후방)		2/4	
	11	전장	mm	2332	
	12	리치아웃 확장거리	mm	610	
	13	전폭	mm	1018	
	14	포크치수	mm	40/ 100/ 1070	
	15	축간 거리	mm	1412	
	16	캐리지 폭	mm	956	
	17	최저지상고(프레임)	mm	70	
	18	직각적재통로폭 (1000x1200)	mm	2726	
	19	선회반경	mm	1697	
	성능	20	주행속도, 부하시/ 무부하시	km/h	5.5/6.0
		21	포크상승속도, 부하시/ 무부하시	m/s	0.1/0.145
		22	포크하강속도, 부하시/ 무부하시	m/s	0.22/0.14
		23	리치확장속도	m/s	0.07/0.08
		24	최대 등판력, 부하시/ 무부하시	%	6/ 10
25		서비스 브레이크	-	Electromagnetic	
배터리 / 모터	26	구동모터 용량	kw	1.5	
	27	유압모터 용량	kw	3	
	28	배터리 용량	V/Ah	24V/280	
	29	배터리 규격	mm	815x208x630	
	30	배터리 무게	kg	230	
	31	구동모터컨트롤	-	AC	
	32	컨트롤러제조사	-	ZAPI	
	33	운전자귀전소음	dB(A)	74	

※ 상기 사양 및 제원은 품질 향상을 위해 예고 없이 변경 될 수 있습니다.

◎ 외관도



# 고소작업의 절대안전! 클라크 오더피커

## OSX15



안전인증제품  
한국산업안전연구원

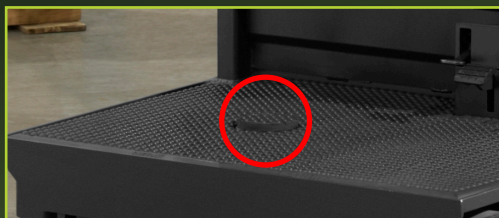
- 브러시가 없는 밀폐형 AC모터 타입적용으로 강력한 힘과 정속성 발휘
- EPS모터를 적용한 부드러운 핸들 조작으로 운전 피로도 최소화
- AC인버터를 사용한 3개의 ZAPI 컨트롤러로 안전성 확보 및 미세작업 용이
- 인체감응 발판 및 사이드게이트, 추락방지 안전벨트 등 고객 안전성 최우선
- 가이드롤러, 마스트리미트, 래치, 블루라이트 등 고객이 원하는 특수사양옵션 적용가능
- TFT 컬러 디스플레이를 통한 작동현황 및 이상유무 실시간 확인 가능

### ● OSX의 자동제어 컨트롤러



(EPS, 주행, 유압 컨트롤러)

### ● 인체 감응 발판(DEADMAN SWITCH)



### ● 추락방지 안전벨트



### ● OSX의 힘의 원천 모터트리오



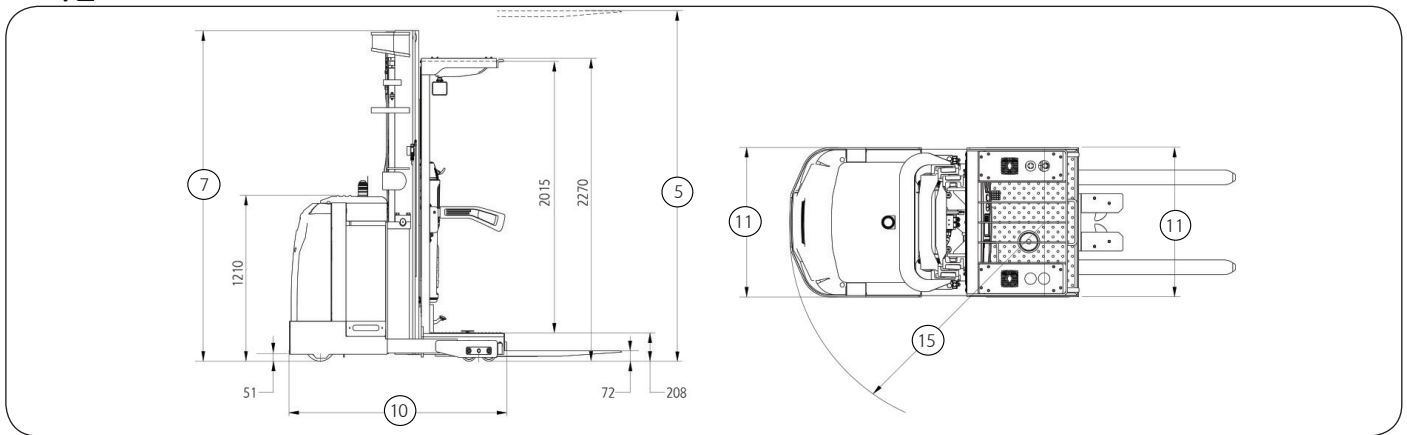


◎ 장비제원표

구분				OSX15
차량 제원	1	제조사	-	Clark
	2	모델명	-	OSX15
	3	정격용량	kg	1360
	4	하중중심	mm	600
일 반 제 원	5	최대인상높이	mm	5334
	6	자유인상높이	mm	279
	7	전고 (마스트 높이)	mm	2413
	8	마스트 확장 높이	mm	7468
	9	포크 치수 (T x W x L)	mm	40x 100x 1070
	10	전장, 포크 전면까지 거리 (TSU)	mm	1986
	11	전폭	mm	1016
	12	오버헤드가드 높이	mm	2270
	13	발판 높이 (지면에서 발판 상부까지)	mm	208
	14	운전자 공간 (발판 상부에서 오버헤드가드 하단부까지)	mm	2015
성 능	15	선회반경	mm	1751
	16	직각적재통로폭(화물길이 및 여유폭 포함)	mm	1948
	17	주행속도 (최대주행속도, 부하시)	km/h	12.0
	18	포크상승속도, 부하시	m/s	0.23
	19	포크상승속도, 무부하시	m/s	0.34
	20	포크하강속도, 부하시	m/s	0.41
	21	포크하강속도, 무부하시	m/s	0.39
	22	장비중량, 3단 (최소 배터리 중량 포함)	kg	2970
	23	최저지상고, 부하시(프레임)	mm	51
	배 터 리 / 모 터	24	배터리 형식	-
25		배터리 최대용량	AH/6hr	800
26		배터리 최소중량	kg	689
27		구동모터 용량	kw	4.7
28		유압모터 용량	kw	14
29		구동모터 컨트롤	-	AC
30		속도 컨트롤	-	MOSFET
31		유압모터 컨트롤	-	AC
32		궤전소음 (EN 12053)	dB(A)	55.2

※ 상기 사양 및 제원은 품질 향상을 위해 예고 없이 변경 될 수 있습니다.

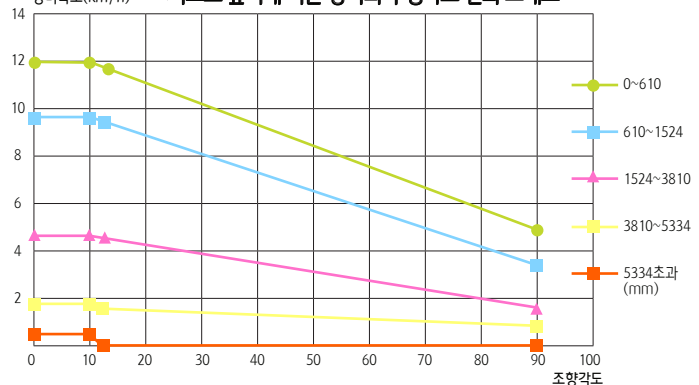
◎ 외관도



◎ 마스트제원표

마스트	최대인상높이 (mm)	마스트전고 (mm)	마스트확장높이		자유인상높이	전폭 (mm)	적재능력 (kg)	중량(kgf)	
			플랫폼제외	플랫폼포함				포크제외	포크포함
3단	4953	2273	5479	7087	139	1016	1360	746	847
	5334 ⑤	2413	5860	7468	279	1016	1360	779	880
	6096 ⑤	2718	6622	8230	584	1016	1360	878	979
	7010 ⑤	3023	7536	9144	889	1219	1130	992	1093
	7468 ⑤	3175	7994	9602	1041	1372	1060	1028	1129
	7925	3327	8451	10059	1193	1372	990	1064	1165
	8382	3632	8908	10516	1498	1422	930	1173	1274
	8839	3785	9365	10973	1651	1524	860	1209	1310
	9296	3937	9822	11430	1803	1524	790	1245	1346

장비속도(km/h) <마스트 높이에 따른 장비의 주행속도 변화 그래프>



# 신다운 하이리치트럭

# SRX14/16

- 안전중심 설계로 최대 10.6M 작업 가능(옵션)
- 브러쉬가 없는 밀폐형 AC모터 타입적용으로 강력한 힘과 정속성 발휘
- 인체공학적 구조와 핑거팁 옵션 적용으로 작업의 편의와 효율 증대
- 운전자 지정시스템 적용으로 미숙한 운전으로 인한 사고 방지
- EPS모터를 적용한 부드러운 핸들 조작으로 운전 피로도 최소화
- 고객이 원하는 특수사양옵션 적용가능
- TFT 컬러 디스플레이를 통한 작동현황 및 이상유무 실시간 확인 가능

● 작업안전 핑거팁 유압시스템



● 인체공학을 집대성한 최첨단 운전공간!



● 운전자 지정 운전 시스템 및 비상전원차단장치



● 첨단 핸들노브

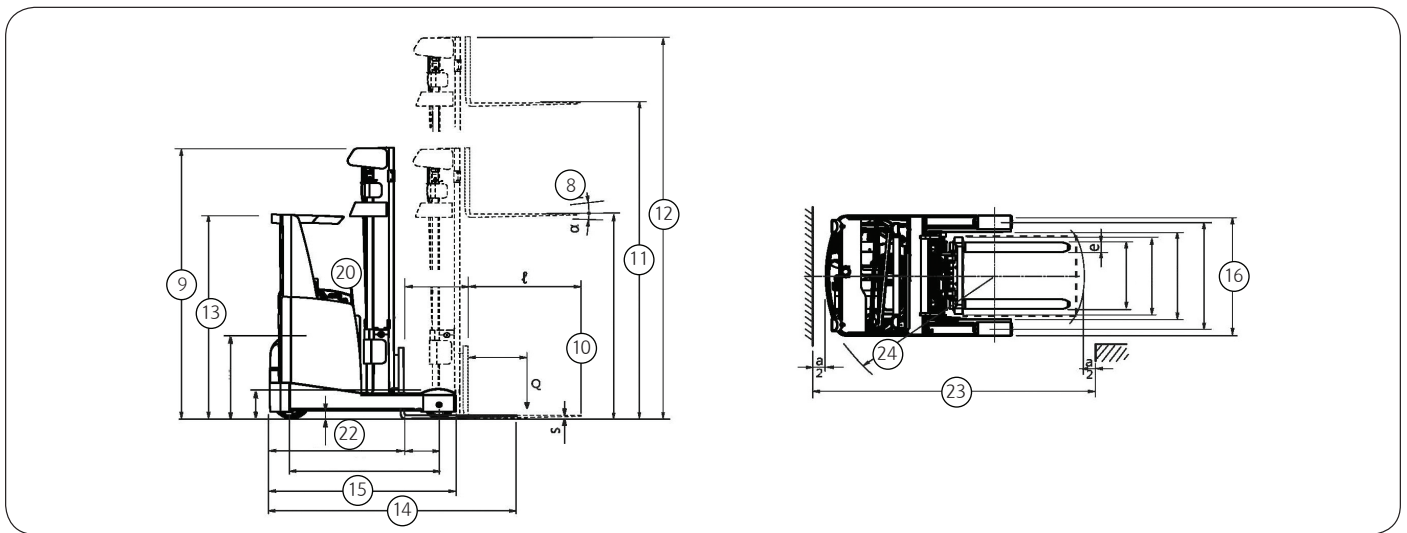


◎ 장비제원표

		구분	SRX14/16					
차량 제원	1	제조사	CLARK					
	2	모델명	SRX 14 / SRX 16					
	3	사용연료	Elec-48V					
	4	운전자 타입	Rider-seated / Rider-seated					
	5	하중용량/정격용량	kg	1400	1600			
	6	하중중심	mm	600	600			
차중	7	장비중량(배터리 포함)	kg	3280	3290			
	8	틸트각도(후방/전방)	deg.	3/5	3/5			
	9	전고(마스트 높이)	mm	2545	2545			
	10	자유인상높이	mm	1647	1647			
	11	최대인상높이	mm	5500	5500			
	12	마스트확장 높이	mm	6413	6413			
	13	오버헤트가드 높이	mm	2200	2200			
	14	전장	mm	2451	2451			
	15	전장(포크전면까지거리)	mm	1301	1301			
	16	전폭	mm	1270	1270			
일반 제원	17	포크치수	mm	40x100x1150		40x100x1150		
	18	포크캐리지 폭	mm	789		789		
	19	포크벌림폭(최소/최대)	mm	342	750	342	750	
	20	리치 스트로크	mm	501		596		
	21	최저지상고(마스트)	mm	95		95		
	22	최저지상고(프레임)	mm	65		65		
	23	직각적재통로폭	mm	2792		2796		
	24	외전반경	mm	1620		1670		
	성능	25	주행속도. 부하시/무부하시	km/h	14.0	14.0	14.0	14.0
		26	포크상승속도, 부하시/무부하시	m/s	0.40	0.70	0.40	0.70
27		포크하강속도, 부하시/무부하시	m/s	0.55	0.55	0.55	0.55	
28		리치속도, 부하시/무부하시	m/s	0.20	0.20	0.20	0.20	
29		최대 등판 부하/무부하	%	8	13	8	13	
30		가속 시간 부하/무부하	s	5.1	5.3	5.1	5.3	
배터리	31	구동모터 용량	kW	7.2		7.2		
	32	유압모터 용량	kW	15.1		15.1		
	33	배터리 형식	-	DIN 43531A		DIN 43531A		
	34	배터리 용량	AH/5hr	48V 465		48V 465		
	35	배터리 무게 (최소/최대)	kg	651		866		
모터	36	주행컨트롤타입	-	Mosfet Inverter		Mosfet Inverter		
	37	어태치먼트 작동압력	bar	190		190		
	38	어태치먼트 오일량	l/min	21		21		
	39	운전자궤전소음	dB(A)	67.0		67.0		

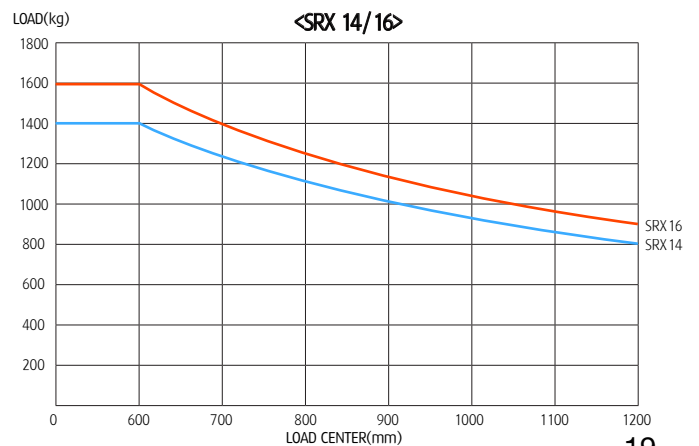
※ 상기 사양 및 제원은 품질 향상을 위해 예고 없이 변경 될 수 있습니다.

◎ 외관도



◎ 마스트제원표

최대인상높이	마스트전고	마스트확장높이		자유인상높이		중량(kgf)	
		LBR제외	LBR포함	LBR제외	LBR포함	SRX 14	SRX 16
4000	1950	4628	4873	1322	1078	1400	1600
4500	2120	5128	5373	1492	1248	1400	1600
5000	2290	5628	5873	1662	1418	1400	1600
5500	2460	6128	6373	1832	1588	1400	1600
6000	2650	6628	6873	2022	1778	1400	1600
6500	2850	7128	7373	2222	1978	1400	1600
7000	3030	7628	7873	2402	2158	1350	1550
7500	3210	8128	8373	2582	2338	1300	1500
8000	3390	8628	8873	2762	2518	1250	1450
8500	3600	9128	9373	2972	2728	1200	1400
9000	3820	9628	9873	3192	2948	1150	1350
9500	4000	10128	10373	3372	3128	1100	1300
10000	4200	10628	10873	3572	3328	1050	1250
10500	4400	11128	11373	3772	3528	1000	1200



**CLARK! BUILT TO LAST!**

구입문의	<b>1577-6665</b>
A/S문의	<b>1588-6323</b>



(주)클라크

[www.clarkmhc.co.kr](http://www.clarkmhc.co.kr)

- 부천본사 421-170 경기도 부천시 오정구 오정로 215 대표전화 (032)680-6300
- 창원공장 641-290 경상남도 창원시 성산구 완암로 73 대표전화 (055)260-9062~66

